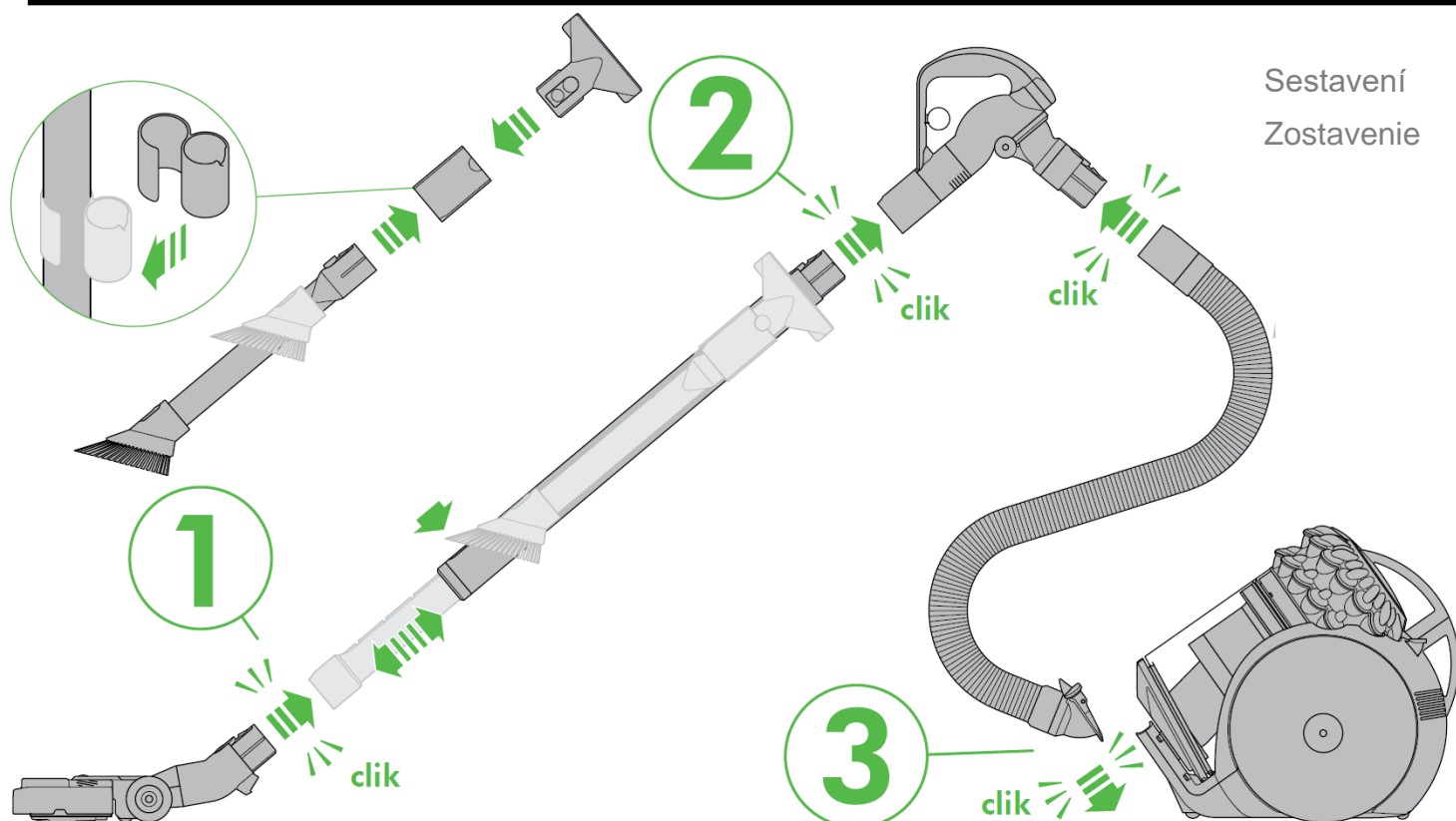


dyson big ball

Návod k obsluze

Návod na použitie

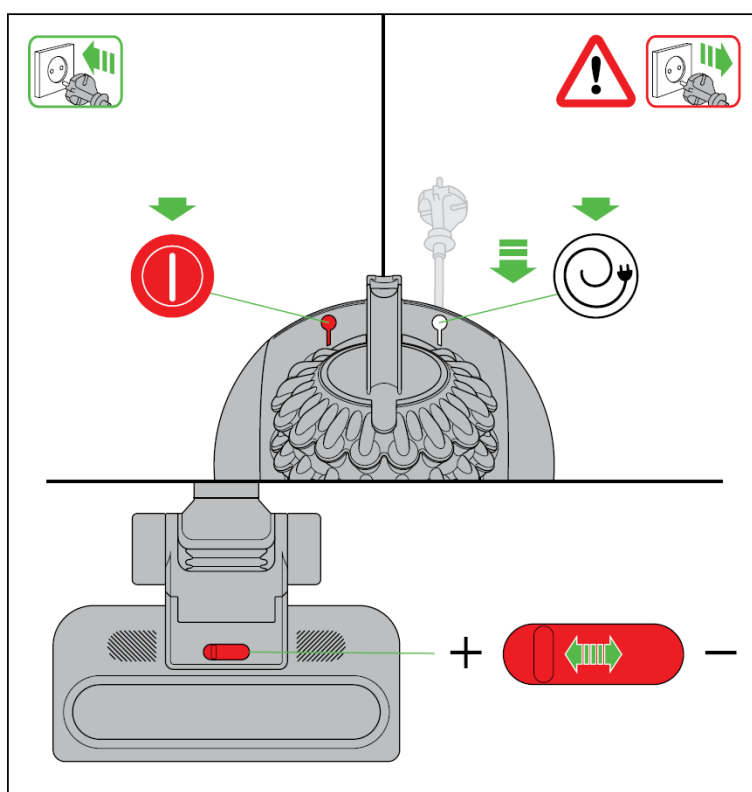


V drobných detailech se od výše uvedeného může mírně lišit.
V drobných detailech sa od výše uvedeného môže mierne odlišovať.

Important!
Wash filter

DŮLEŽITÉ!
Perte filtr.

DÔLEŽITÉ!
Perte filter.



DŮLEŽITÁ BEZPEČNOSTNÍ UPOZORNĚNÍ

PŘED POUŽITÍM TOHOTO SPOTŘEBIČE SI PŘEČTĚTE VEŠKERÉ POKYNY A UPOZORNĚNÍ V TÉTO PŘÍRUČCE A NA SPOTŘEBIČI

PŘI POUŽITÍ ELEKTRICKÉHO ZAŘÍZENÍ DODRŽUJTE ZÁKLADNÍ BEZPEČNOSTNÍ OPATŘENÍ VČETNĚ NÁSLEDUJÍCÍCH:

⚠ VAROVÁNÍ

Tato upozornění platí pro spotřebič a také pro všechny nástroje, příslušenství, nabíječku a síťový adaptér, jsou-li k dispozici.

OMEZTE NEBEZPEČÍ VZNIKU POŽÁRU, ÚRAZU ELEKTRICKÝM Proudem NEBO ZRANĚNÍ:

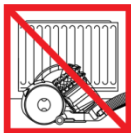
1. Tento spotřebič společnosti Dyson mohou používat děti od věku 8 let a osoby se sníženými fyzickými, smyslovými a rozumovými schopnostmi, nebo nedostatkem znalostí a zkušeností pouze v případě, že jsou pod dozorem, nebo jim odpovědná osoba poskytla příslušné pokyny a informace týkající se bezpečného používání spotřebiče a možných rizik s ním spojených. Čištění a uživatelská údržba spotřebiče nesmí být prováděna dětmi bez dozoru.
2. Zabráňte, aby si děti s tímto spotřebičem hrály. Při používání malými dětmi nebo v jejich blízkosti je třeba dbát maximální opatrnosti. Malé děti by měly být pod dohledem, aby bylo zajištěno, že si nebudou s tímto spotřebičem hrát.
3. Spotřebič používejte pouze v souladu s tímto návodem k použití. Údržbu provádějte pouze dle pokynů uvedených v tomto návodu k použití nebo dle rady zákaznické linky společnosti Dyson.
4. Vhodné pouze pro suché prostory. Nepoužívejte venku ani na mokřích místech.
5. Nemanipulujte s žádnou částí zástrčky nebo spotřebiče mokřima rukama.
6. Nepoužívejte s poškozeným kabelem nebo zástrčkou. Pokud je napájecí kabel poškozen, musí jej vyměnit společnost Dyson, její servisní zástupce nebo osoby se stejnou kvalifikací, aby se zabránilo nebezpečí.
7. Pokud spotřebič nepracuje správně, utrpěl těžký úder, byl upuštěn, poškozen, ponechán venku nebo upuštěn do vody, nepoužívejte ho a kontaktujte zákaznickou linku společnosti Dyson.
8. Pokud je třeba provést opravu nebo potřebujete nějakou službu, zavolejte prosím na zákaznickou linku společnosti Dyson. Spotřebič sami nerozebírejte, protože jeho nesprávné sestavení může vést k úrazu elektrickým proudem nebo k požáru.
9. Napájecí šňůru nenatahujte ani ji nevystavujte nadměrnému namáhání. Chraňte šňůru před kontaktem s horkými plochami. Šňůru nepřivírejte do dveří ani ji nevedte kolem ostrých hran nebo rohů. Napájecí kabel nepokládejte na místa, kudy se chodí, ani tam, kde by se na něj šlapalo, nebo se musel překračovat. Nepřejíždějte přes přívodní kabel.
10. Spotřebič neodpojíte ze sítě vytážením za kabel. Při odpojování uchopte zástrčku, nikoli kabel. Nedoporučuje se používat prodlužovací kabel.
11. Nepoužívejte vysavač k vysávání vody.
12. Nepoužívejte k vysávání hořlavých kapalin, například benzínu, ani jej nepoužívejte v místech, kde mohou být tyto kapaliny nebo jejich výpary přítomny.
13. Nevysávejte nic, co hoří nebo z čeho se kouří, jako jsou cigarety, zápalky nebo horký popel.
14. Dbejte na to, aby vlasy, volné oblečení, prsty a další části těla byly v dostatečné vzdálenosti od pohyblivých částí a otvorů, jako je kartáč. Hadici, sací trubici ani nástavce nepřibližujte k očím ani uším a nedávajte si je do úst.
15. Do otvorů nevkładajte žádné předměty. Spotřebič nepoužívejte, pokud jsou některé otvory upchaté; odstraňujte prach, chuchvalce, vlasy a cokoli jiného, co by mohlo omezovat průchod vzduchu.
16. Používejte pouze příslušenství a náhradní díly doporučené společností Dyson.
17. Pokud spotřebič nepoužíváte, navíňte kabel, abyste předešli úrazu v důsledku zakopnutí o šňůru.
18. Spotřebič nepoužívejte bez nasazené nádoby na prach ani bez cyklónu.
19. Pokud je napájecí šňůra v zásuvce, od spotřebiče se nevzdalujte. Pokud ho nepoužíváte, vytáhněte šňůru ze zásuvky, a teprve potom provádějte údržbu.
20. Spotřebič netahejte za napájecí šňůru, ani ho za ni nenoste.
21. Při vysávání schodů dbejte zvýšené opatrnosti. Při vysávání schodů spotřebič nikdy nemějte umístěn výše, než jste vy.
22. Před odpojením spotřebiče vypněte všechny ovládací prvky. Před připojením jakéhokoli nástroje nebo příslušenství odpojte spotřebič ze zásuvky.
23. Napájecí kabel vždy vytáhněte až po červenou rysku, ale nikdy jej nenatahujte ani s ním nešklebte.
24. Při navíjení kabelu držte zástrčku v ruce. Při navíjení dbejte na to, aby zástrčka nebouchla o kryt.
25. **VAROVÁNÍ PŘED NEBEZPEČÍM POŽÁRU**
– Nepoužívejte na filtr(y) tohoto spotřebiče žádný vonný nebo parfémovaný produkt. O chemikáliích v takových produktech je známo, že jsou hořlavé a mohou způsobit vznícení spotřebiče.

TYTO POKYNY SI PŘEČTĚTE A USCHOVEJTE

TENTO TYP PŘÍSTROJE JE URČEN POUZE K POUŽITÍ V DOMÁCNOSTI



Netahejte vysavač za kabel
Neťahajte vysávač za kábel



Neskladujte blízko zdrojů tepla.
Neskladujte blízko zdrojov tepla



Nepoužívejte blízko otevřeného ohně
Nepoužívejte blízko otevreného ohňa



Nepřejíždějte přes přívodní kabel
Neprechádzajte cez prívodný kábel

DÔLEŽITÉ BEZPEČNOSTNÉ UPOZORNENIA

PRED POUŽITÍM TOHTO SPOTREBIČA SI PREČÍTAJTE VŠETKY POKYNY A UPOZORNENIA V TEJTO PRÍRUČKE A NA SPOTREBIČI

PRI POUŽITÍ ELEKTRICKÉHO ZARIADENIA DODRŽIAVAJTE BEZPEČNOSTNÉ OPATRENIA VRÁTANIE NÁSLEDUJÍCICH:

⚠ VAROVÁNÍ

Tieto upozornenia platia pre spotrebič a také pre všetky nástroje, príslušenstvo, nabíjačku a sieťový adaptér, ak sú k dispozícii.

OBMEDZTE NEBEZPEČENSTVO VZNIKU POŽIARU, ÚRAZU ELEKTRICKÝM PRÚDOM ALEBO ZRANENIA:

1. Tento spotřebič společnosti Dyson môžu používať deti od veku 8 rokov a osoby so zníženými fyzickými, zmyslovými a rozumovými schopnosťami, alebo nedostatkom znalostí a skúseností iba v prípade, že sú pod dozorom, alebo im zodpovedná osoba poskytla príslušné pokyny a informácie týkajúce sa bezpečného používania spotrebiča a možných rizik s ním spojených. Čistenie a uživatelská údržba spotrebiča nesmú byť robené deťmi bez dozoru.
2. Zabráňte, aby sa deti s týmto spotrebičom hrali. Pri používaní malými deťmi alebo v ich blízkosti je treba dbať maximálnej opatrnosti. Malé deti by mali byť pod dohľadom, aby bolo zaistené, že sa nebudú s týmto spotrebičom hrať.
3. Spotrebič používajte iba v súlade s týmto návodom na použitie. Údržbu robte iba podľa pokynov uvedených v tomto návode na použitie alebo podľa rady zákaznickej linky spoločnosti Dyson.
4. Vhodné iba pre suché priestory. Nepoužívajte vonku ani na mokřích miestach.
5. Nemanipulujte so žiadnou časťou zástrčky alebo spotrebiča mokřimi rukami.
6. Nepoužívajte s poškodeným káblom alebo zástrčkou. Pokiaľ je napájací kábel poškodený, musí ho vymeniť spoločnosť Dyson, jej servisný zástupca alebo osoba s rovnakou kvalifikáciou, aby sa zabránilo nebezpečenstvu.
7. Pokiaľ spotrebič nepracuje správne, utrpel ťažký úder, bol upustený, poškodený, ponechaný vonku alebo upustený do vody, nepoužívajte ho a kontaktujte zákaznickú linku spoločnosti Dyson.
8. Ak je treba zaisťiť opravu alebo potrebujete nejakú službu, zavolajte prosím na zákaznickú linku spoločnosti Dyson. Spotrebič sami nerozoberajte, pretože jeho nesprávne zostavenie môže viesť k úrazu elektrickým prúdom alebo k požiaru.
9. Napájaciu šnúru nenatahujte ani ju nevystavujte nadmernému namáhaniu. Chraňte šnúru pred kontaktom s horúcimi plochami. Šnúru neprivírajte do dverí ani ju nevedte okolo ostrých hrán alebo rohov. Napájací kábel nepokladajte na miesta, kde sa chodí, ani tam, kde by sa na neho šlapalo, alebo sa musel prekročovať. Neprechádzajte cez prívodný kábel.
10. Spotrebič neodpájajte zo siete vytiahnutím za kábel. Pri odpájaní uchopte zástrčku, nie kábel. Neodporúča sa používať predĺžovací kábel.
11. Nepoužívajte vysávač na vysávanie vody.
12. Nepoužívajte na vysávanie horľavých kvapalín, napríklad benzínu, ani ho nepoužívajte v miestach, kde môžu byť tieto kvapaliny alebo ich výpary prítomné.
13. Nevysávejte nič, čo horí alebo z čoho sa kúri, ako sú cigarety, zápalky alebo horký popol.
14. Dbaťe na to, aby vlasy, volné oblečenie, prsty a ďalšie časti tela boli v dostatočnej vzdialenosti od pohyblivých častí a otvorov ako je kefa. Hadicu, trubicu ani nástavce nepribližujte k očiam ani ušiam a nedávajte si ich do úst.
15. Do otvorov nevkładajte žiadne predmety. Spotrebič nepoužívajte, pokiaľ sú niektoré otvory upchaté; odstraňujte prach, chuchvalce, vlasy a cokolvek iné, čo by mohlo obmedzovať príchod vzduchu.
16. Používajte iba príslušenstvo a náhradné diely odporúčané spoločnosťou Dyson.
17. Pokiaľ spotrebič nepoužívate, navíňte kábel, aby ste predišli úrazu v dôsledku zakopnutia o šnúru.
18. Spotrebič nepoužívajte bez nasadenej nádoby na prach ani bez cyklónu.
19. Ak je napájacía šnúra v zásuvke, od spotrebiča sa nevzdalujte. Ak ho nepoužívate, vytiahnite šnúru zo zásuvky, a až potom robte údržbu.
20. Spotrebič netahajte za napájaciu šnúru, ani ho za ňu nenoste.
21. Pri vysávaní schodov dbejte zvýšenej opatrnosti. Pri vysávaní schodov spotrebič nikdy nemajte umiestnený vyššie, ako ste vy.
22. Pred odpojením spotrebiča vypnite všetky ovládacie prvky. Pred pripojením akéhokoľvek nástroja alebo príslušenstva odpojte spotrebič zo zásuvky.
23. Napájací kábel vždy vytiahnite až po červenú rysku, ale nikdy ho nenaťahujte ani s ním nešklebte.
24. Pri navíjaní kábla držte zástrčku v ruke. Pri navíjaní dbejte na to, aby zástrčka nebouchla o kryt.
25. **VAROVANIE PRED NEBEZPEČENSTVOM POŽIARU**
– Nepoužívajte na filter(e) tohto spotrebiča žiadny vonný alebo parfumovaný produkt. O chemikáliách v takýchto produktoch je známe, že sú horľavé a môžu spôsobiť vznietenie spotrebiča.

TIETO POKYNY SI PREČÍTAJTE A USCHOVAJTE

TENTO TYP PŘÍSTROJA JE URČENÝ IBA K POUŽITÍ V DOMÁCNOSTI



Netahejte vysavač za kabel
Neťahajte vysávač za kábel



Neskladujte blízko zdrojů tepla.
Neskladujte blízko zdrojov tepla



Nepoužívejte blízko otevřeného ohně
Nepoužívejte blízko otevreného ohňa



Nepřejíždějte přes přívodní kabel
Neprechádzajte cez prívodný kábel



Nevysávejte vodu ani jiné kapaliny
Nevysávejte vodu ani iné kvapaliny



Nevysávejte horkí předměty
Nevysávejte horiace predmety



Při vysávaní schodů stůjte vždy nad vysavačem
Pri vysávaní schodov stojte vždy nad vysávačom



Pokud je přístroj v chodu, nedávajte ruce blízko kartáče
Ak je prístroj v chodu nedávajte ruky blízko kefy.

JAK PŘÍSTROJ DYSON POUŽÍVAT

Než budete pokračovat, přečtěte si „Důležité bezpečnostní pokyny“ v tomto návodu k obsluze Dyson.

JAK PŘÍSTROJ PŘENÁŠET

- Přístroj přenášejte pomocí rukojeti na šasi.
- Při přenášení přístroje nemačkejte tlačítko pro uvolnění cyklonu a s přístrojem netřepejte, protože cyklon by se mohl uvolnit, vypadnout a způsobit vám zranění.

POUŽÍVÁNÍ

- Napájecí šňůru před použitím přístroje vždy zcela vytáhněte až po červenou pásku.
- Zástrčku přístroje zapojte do síťové zásuvky.
- K zapnutí a vypnutí přístroje slouží červený vypínač, jehož umístění vidíte na obrázku.
- Po použití: Odpojte přístroj z elektrické sítě a silně stlačte tlačítko navíjení kabelu, dokud se kabel zcela nenavine dovnitř.
- Přístroj vypněte, odpojte ze zásuvky ještě předtím, než budete:
 - měnit či používat nástavce
 - odstraňovat hadici nebo kontrolovat nasávání vzduchu

PŘEPÍNAČÍ PODLAHOVÁ HUBICE S REGULACÍ SÁNÍ

Vysavač je vybaven Přepínací podlahovou hubicí s regulací sání. Tato podlahová hubice se používá k testování podle evropských směrnic: č. 665/2013 a č. 666/2013. Zkoušky se provádí v režimu maximálního výkonu.

REŽIM SNADNÉ OBSLUHY

Snížená tlačná síla pro vysávání bez námahy.

- Pro vysávání mírně znečištěných koberců, předložek a tvrdých podlah.
- Tento stupeň sání je předem nastaven na přístroji vyjmutém z obalu.

REŽIM MAXIMÁLNÍHO VÝKONU

Maximální sací výkon pro účinné odstraňování prachu a nečistot.

- Pro vysávání odolných podlahových krytin, hladkých podlah a silně znečištěných koberců a předložek.
- Chcete-li přepnout na tento stupeň, posuňte ovladač sání v horní části hubice vysavače do polohy MAX podle obrázku.
- UPOZORNĚNÍ: Sání v tomto režimu může poškodit choulostivé podlahové krytiny. Před vysáváním si přečtěte doporučení výrobce podlahové krytiny pro čištění.
- Pokud bude sací výkon v režimu Max ztěžovat manipulaci s vysavačem, přepněte na režim Snadné obsluhy.

ÚDRŽBA PŘÍSTROJE DYSON

- Neprovádějte žádnou údržbu ani opravy, které nejsou popsány v tomto návodu k obsluze zařízení Dyson nebo které vám nebyly doporučeny zákaznickou linkou společnosti Dyson.
- Používejte pouze součástky doporučené společností Dyson. Pokud použijete jiné součástky, může to vést ke ztrátě záruky.
- Přístroj skladujte v místnosti. Zařízení nepoužívejte ani neskladujte na místech, kde jsou teploty nižší než 3 °C. Dbejte na to, aby měl přístroj před použitím pokojovou teplotu.
- Přístroj čistěte pouze suchou látkou. Na žádnou část přístroje neaplikujte žádná maziva, čisticí, leštidla ani osvěžovače vzduchu.
- Pokud používáte přístroj v garáži, po vysávání vždy otevřete spodní desku, stabilizační kolečka a kulové tělo suchou látkou, abyste z nich odstranili písek, špinu a kamínky, které by mohly poškodit méně odolnou podlahu.

VYSÁVÁNÍ – UPOZORNĚNÍ

- Přístroj nepoužívejte bez nainstalované průhledné nádoby na prach ani bez cyklonu.
- Nepoužívejte k vysávání suti, popela nebo omítky. Tento přístroj je určen pouze k vysávání nečistot, vlasů a alergenů v domácnosti. Tento přístroj není určen k vysávání následujících materiálů:
 - odpad vzniklý při práci v domácí dílně, stavebních pracích a podobně,

– větší předměty nebo větší množství prachu a nečistot, jako jsou saze a piliny.

Tyto materiály mohou poškodit přístroj a mohou vést ke ztrátě záruky.

- Jemný prach, například ze sádry nebo mouky, by se měl vysávat pouze tehdy, když ho je velmi malé množství.
- Přístroj nepoužívejte k vysávání ostrých, tvrdých předmětů, malých hraček, špendlíků, kancelářských sponek atd. Mohly by zařízení poškodit.
- Při vysávání mohou určité koberce vytvářet v průhledné nádobě na prach nebo v sací trubici slabé elektrostatické výboje. Takové výboje jsou neškodné a nesouvisejí s elektrickými obvody zařízení. Pro minimalizaci účinků těchto jevů nedávejte do průhledné nádoby na prach ruce ani žádné předměty, aniž byste nádobu předem vyprázdnili a vypláchli studenou vodou (viz „Čištění průhledné nádoby na prach“).
- Při vysávání schodů neumísťujte zařízení na schody nad vámi.
- Nepokládejte zařízení na křesla, stoly atd.
- Před vysáváním vysoce leštěných podlah, například dřevěných podlah či linolea, nejdříve zkontrolujte spodní část přístroje, hubice nebo kartáče, a ujistěte se, že na nich nejsou žádná cizí tělesa, která by mohla způsobit poškrábání podlahy.
- Při vysávání na hubici netlačte, protože tím můžete podlahu nebo hubici poškodit.

VYSYPÁNÍ PRŮHLEDNÉ NÁDOBY NA PRACH

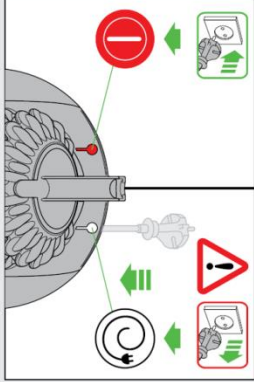
- Nádobu vysypte, jakmile prach dosáhne značky MAX – nádobu nenechte přeplnit.
- Před vysypáním průhledné nádoby na prach přístroj vypněte a síťovou šňůru vytáhněte ze zásuvky.
- Chcete-li sejmut jednotku cyklonu a průhledné nádoby na prach, stiskněte červené tlačítko na horní straně držadla podle obrázku.
- Pokud chcete vysypat nečistoty, silně stiskněte červené tlačítko pro uvolnění nádoby na prach.
 - Nádobu se bude posouvat dolů a přitom očistí kryt.
 - Pak se otevře dno nádoby.
- Dno nádoby se neotevře, pokud červené tlačítko není zcela stlačeno.
- Pro minimalizaci kontaktu s alergeny a prachem během vyprazdňování nádoby ji těsně uzavřete do igelitového sáčku a vyprázdněte ji.
- Průhlednou nádobu na prach vyjímejte opatrně.
- Sáček utěsněte a zlikvidujte běžným způsobem.
- Průhlednou nádobu na prach zavřete tak, že zatlačíte její dno nahoru, dokud nezaklapne.
- Silně zatlačte na příchytku dna nádoby, dokud nezaklapne a spolehlivě neutěsní dno.
- Nasadte dno průhledné nádoby na prach na přívod k vzduchové hadici a zaklapněte ji zpět na místo.

ČIŠTĚNÍ PRŮHLEDNÉ NÁDOBY NA PRACH (VOLITELNĚ)

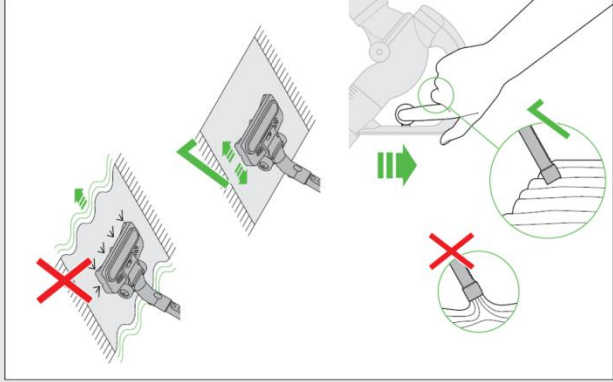
V případě, že je nutné vyčistit průhlednou nádobu na prach:

- Vytáhněte cyklon a průhlednou nádobu na prach a stiskněte červené tlačítko pro uvolnění nádoby ze základny.
- Zatáhněte za stříbrnou západku za červeným tlačítkem pro uvolnění nádoby a posunutím sejměte průhlednou nádobu na prach z osy na cyklonu.
- Průhlednou nádobu na prach vymývejte pouze studenou vodou.
- Při čištění průhledné nádoby na prach nepoužívejte žádná čisticí, leštidla ani osvěžovače vzduchu.
- Průhlednou nádobu na prach nedávejte do myčky na nádobí.
- Neponořujte cyklon do vody ani do něj vodu nelijte.
- Než průhlednou nádobu na prach znovu nainstalujete, počkejte, dokud zcela nevyschne.
- Nasazení nádoby na prach:
 - Nasadte osu do vodící drážky nádoby na prach.
 - Průhlednou nádobu nasuňte nahoru, dokud se neozve cvaknutí, a pak zatlačte až do konce.
- Zavřete průhlednou nádobu na prach zatlačením dna nahoru. Dno nádoby musí zaklapnout a západka se musí zajistit.

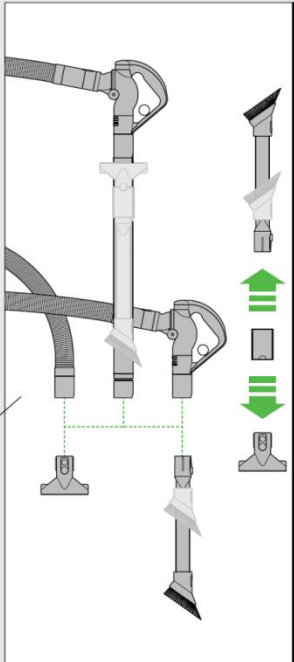
Síťový vypínač a navíjení napájecího kabelu / Síťový vypínač a navíjení napájecího kabelu



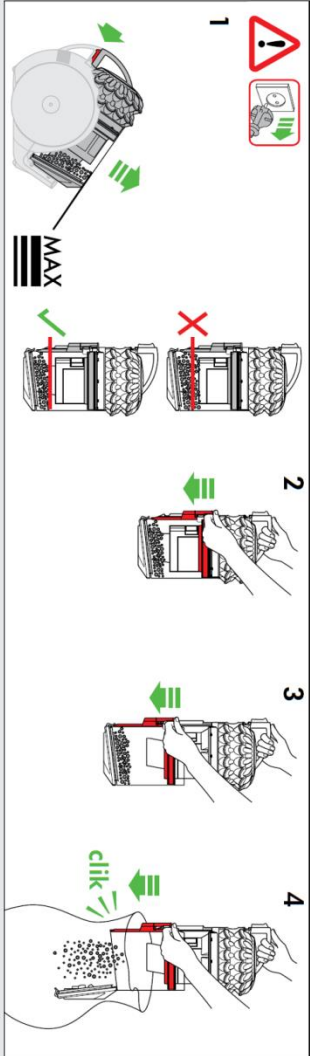
Regulace sacího výkonu
• Regulácia sacieho výkonu



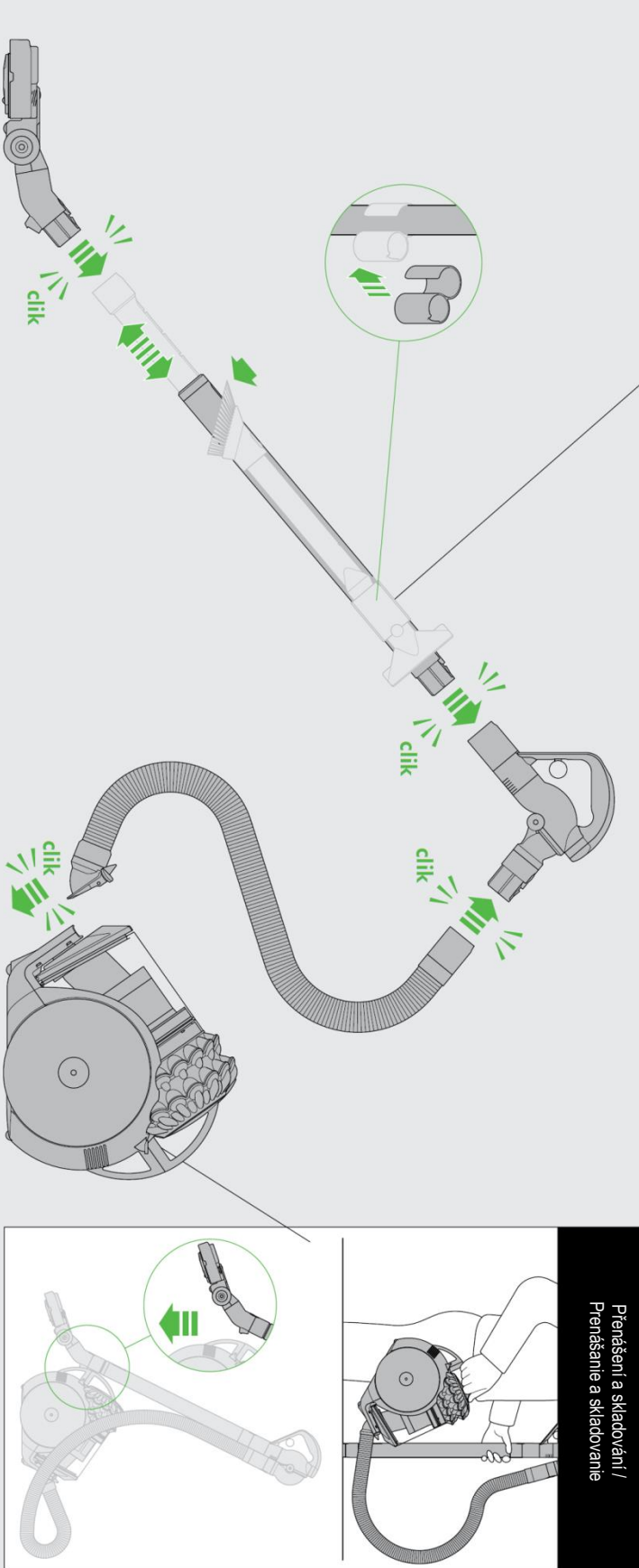
Použití příslušenství / Použitie príslušenstva



Vyprázdnění průhledné nádoby na prach / Vyprázdnovanie priehľadnej nádoby na prach

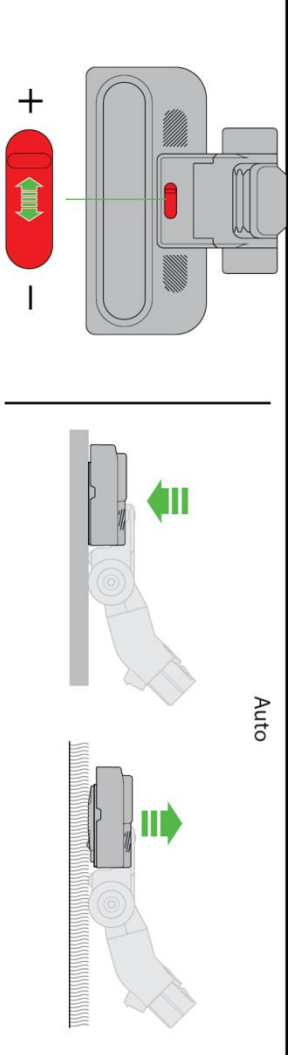


Přenašení a skladování / Prenášanie a skladovanie

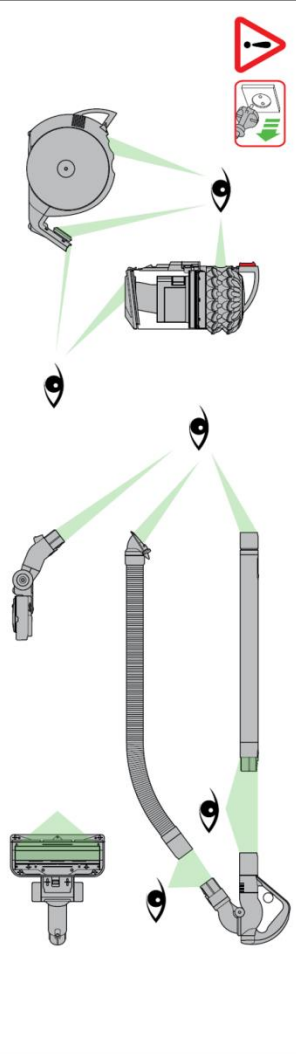


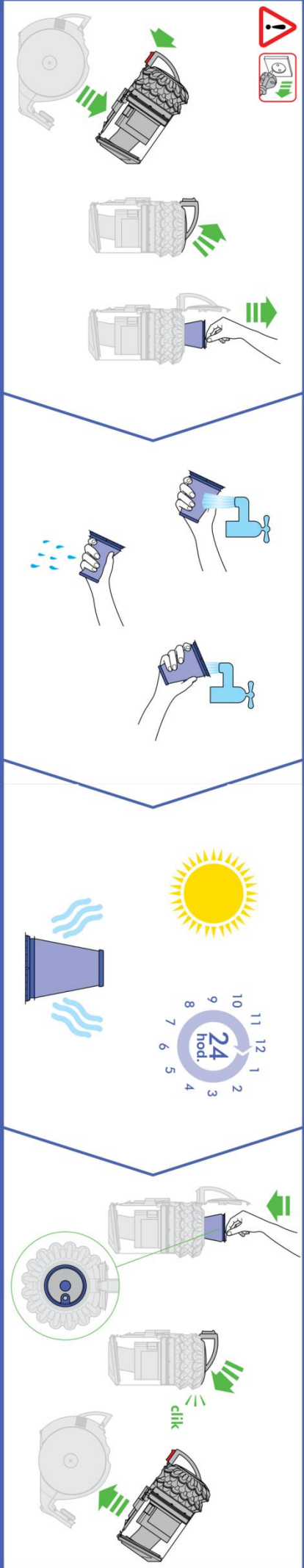
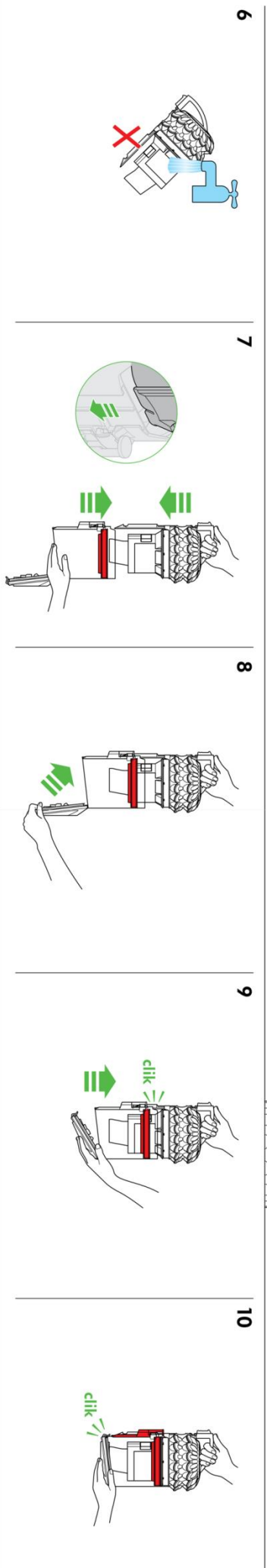
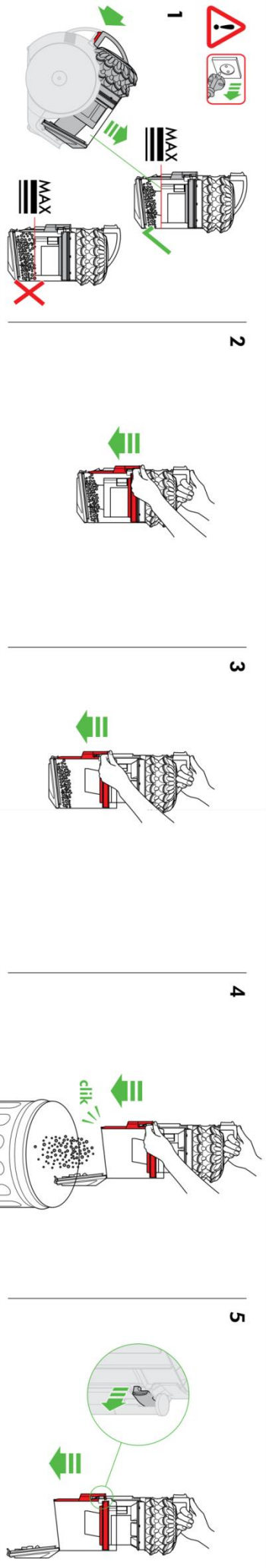
Samopřepínací pneumatiká podlahová hubice s regulací saní / samopřepínacia pneumatiká podlahová hubica s reguláciou sania

Auto



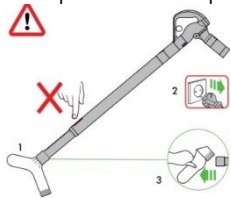
Hledání zablokovaných míst / Hľadanie zablokovaných miest





UCPANÁ MÍSTA – TEPLTNÍ POJISTKA

- Toto zařízení je vybaveno automatickou pojistkou proti přehřátí.
- Pokud se nějaká část přístroje zablokuje, může se přístroj přehřát a automaticky se vypne.
- Postupujte podle pokynů uvedených v části „Hledání ucpaných míst“.
- **NEZAPOMEŇTE:** Hubici nebo přívod sací trubice mohou zablokovat velké předměty. Pokud k tomu dojde, nemanipulujte s uvolňovací západkou sací trubice. Přístroj vypněte a vytáhněte jej ze zásuvky. Nerespektování těchto pokynů může vést k úrazu osob.



HLEDÁNÍ UCPANÝCH MÍST

- Než začnete hledat ucpaná místa, přístroj vypněte a vytáhněte ze zásuvky. Nerespektování těchto pokynů může vést k úrazu osob.
- Než začnete hledat ucpaná místa, nechte vysavač 1-2 hodiny vychladnout.
- Při hledání ucpaných míst dávejte pozor, abyste se neporanili o ostré předměty.
- Před opětovným spuštěním vysavače odstraňte veškeré překážky.
- Než přístroj začnete opět používat, ujistěte se, že všechny jeho součásti jsou zpět na svém místě.
- Na odstraňování překážek se záruka nevztahuje.

UMÝVÁNÍ FILTRU

- Zařízení obsahuje jeden omývatelný filtr, který je umístěn tak, jak je znázorněno na obrázku.
- Filtr pravidelně kontrolujte a myjte v souladu s pokyny pro údržbu.
- Než začnete filtr kontrolovat nebo vyjmát, vypněte vysavač a odpojte jej ze zásuvky.
- Filtr možná bude zapotřebí vymývat častěji, pokud se vysává jemný prach.
- Omýjte filtr ve studené vodě. Podržte jej pod vodovodním kohoutkem tak, aby voda vytékala otevřeným koncem. Jakmile již vytéká čistá voda, filtr je čistý. Otočte filtr spodní částí vzhůru a vyklepejte jej.
- Vydívejte filtr oběma rukama, abyste odstranili všechnu přebytečnou vodu.
- Filtr nedávejte do myčky na nádobí, mycích strojů, sušiček, do trouby ani do mikrovlnky a nepokládejte ho blízko zdrojů otevřeného ohně.
- **DŮLEŽITÉ:** Po vymytí nechte filtr 24 hodin zcela vyschnout, a teprve pak jej nainstalujte zpět.

INFORMACE K LIKVIDACI

Výrobky společnosti Dyson jsou vyrobeny z velmi dobře recyklovatelných materiálů. Po skončení životnosti výrobek prosím zlikvidujte odpovědně, a nechte jej recyklovat podle místních předpisů.



Toto označení znamená, že by tento výrobek neměl být v zemích EU likvidován s ostatním domovním odpadem. Aby nedocházelo k možnému poškození životního prostředí nebo zdraví lidí nekontrolovanou likvidací odpadů, odpovědně přístroj recyklujte a podpořte tak udržitelné opakované využívání surovinových zdrojů. K vrácení použitého přístroje prosím využijte systémy vrácení a sběru nebo se spojte s prodejcem, u kterého jste produkt zakoupili. Tato místa mohou výrobek odebrat k ekologicky bezpečné recyklaci.

ZÁRUČNÍ PODMÍNKY

- Informace o pětileté záruce naleznete na záručním listě společnosti Solight Holding s.r.o., na www.solight.cz, nebo volejte linku pomoci společnosti Dyson +420 491 512 060.
- Před započetím záruční opravy je nutno předložit originály záručního listu a prodejního dokladu. Bez předložení těchto dokladů bude oprava účtována jako mimozáruční. Proto si prodejní doklad a záruční list pečlivě uschovejte.
- Vysavač používejte pouze v zemi, kde byl zakoupen.

SK

AKO PRÍSTROJ DYSON POUŽÍVAŤ

Kým budete pokračovať, prečítajte si „Dôležité bezpečnostné pokyny“ v tomto návode na použitie Dyson.

AKO PRÍSTROJ PRENÁŠAŤ

- Prístroj prenášajte pomocou rukoväti na šasi.
- Pri prenášaní prístroja nestláčajte tlačidlo pre uvoľnenie cyklónu a s prístrojom netrepte, pretože cyklón by sa mohol uvoľniť, vypadnúť a spôsobiť vám zranenie.

POUŽÍVANIE

- Napájaciu šnúru pred použitím prístroja vždy celkom vytiahnite až po červenú pásku.
- Zástrčku prístroja zapojte do sieťovej zásuvky.
- K zapnutiu a vypnutiu prístroja slúži červený vypínač, ktorého umiestnenie vidíte na obrázku.
- Po použití: Odpojte prístroj od elektrickej siete a silne stlačte tlačidlo navijania kábla, kým sa kábel celkom nenavine dnu.
- Prístroj vypnite, odpojte zo zásuvky ešte pred tým, kým budete:
 - vymieňať alebo používať nástavce
 - odstraňovať hadicu alebo kontrolovať nasávanie vzduchu

PREPÍNACIA PODLAHOVÁ HUBICA S REGULÁCIOU SATIA

Vysávač je vybavený Prepínacou podlahovou hubicou s reguláciou satia. Táto podlahová hubica sa používa k testovaniu podľa európskych smerníc: č. 665/2013 a č. 666/2013. Skúšky sa robia v režime maximálneho výkonu.

REŽIM LAHKEJ OBSLUHY

- Znížená tlačná sila pre vysávanie bez námahy.
- Pre vysávanie mierne znečistených koberec, predložiek a tvrdých podláh.
- Tento stupeň satia je vopred nastavený na prístroji vytiahnutom z obalu.

REŽIM MAXIMÁLNEHO VÝKONU

- Maximálny sací výkon pre účinné odstraňovanie prachu a nečistôt.
- Pre vysávanie odolných podlahových krytín, hladkých podláh a silne znečistených koberec a predložiek.
- Ak chcete prepnúť na tento stupeň, posuňte ovládač satia v hornej časti hubice vysávača do polohy MAX podľa obrázku.
- **UPOZORNENIE:** Satie v tomto režime môže poškodiť chĺstovité podlahové krytiny. Pred vysávaním si prečítajte odporúčania výrobcu podlahovej krytiny pre čistenie.
- Ak bude sací výkon v režime Max sťažovať manipuláciu s vysávačom, prepnite na režim Lahkej obsluhy.

ÚDRŽBA VYSÁVAČA DYSON

- Nerobte žiadnu údržbu ani opravy, ktoré nie sú uvedené v tomto návode na použitie zariadenia Dyson alebo ktoré vám neboli odporúčané zákaznickou linkou spoločnosti Dyson.
- Používajte iba súčiastky odporúčané spoločnosťou Dyson. Ak použijete iné súčiastky, môže to viesť ku strate záruky.
- Prístroj skladujte v miestnosti. Zariadenie nepoužívajte ani neskladujte na miestach, kde sú teploty nižšie ako 3 °C. Dbajte na to, aby mal prístroj pred použitím izbovú teplotu.
- Prístroj čistite iba suchou látkou. Na žiadnu časť prístroja neaplikujte žiadne mazivá, čistidlá, leštidlá ani osviežovače vzduchu.
- Ak používate prístroj v garáži, po vysávaní vždy otrite spodnú dosku, stabilizačné kolieska a guľové telo suchou látkou, aby ste z nich odstránili piesok, špinu a kamienky, ktoré by mohli poškodiť menej odolnú podlahu.

VYSÁVANIE – UPOZORNENIE

- Prístroj nepoužívajte bez nainštalovanej priehľadnej nádoby na prach ani bez cyklónu.
- Nepoužívajte k vysávaniu suti, popola alebo omietky. Tento prístroj je určený iba k vysávaniu nečistôt, vlasov a alergénov v domácnosti. Tento prístroj nie je určený k vysávaniu nasledujúcich materiálov:
 - odpad vzniknutý pri práci v domácej dielni, stavebných prácach a podobne,
 - väčšie predmety alebo väčšie množstvo prachu a nečistôt, ako sú

sadze a piliny.

Tieto materiály môžu poškodiť prístroj a môžu viesť ku strate záruky.

- Jemný prach, napríklad zo sadry alebo múky, by sa mal vysávať iba ak ho je veľmi malé množstvo.
- Prístroj nepoužívajte k vysávaniu ostrých, tvrdých predmetov, malých hračiek, špendlíkov, kancelárskych sponiek atď. Mohli by zariadenie poškodiť.
- Pri vysávaní môžu určité koberce vytvárať v priehľadnej nádobe na prach alebo v sacej trubici slabé elektrostatické výboje. Takéto výboje sú neškodné a nesúvisia s elektrickými obvodmi zariadenia. Pre minimalizáciu účinkov týchto javov nedávajte do priehľadnej nádoby na prach ruky ani žiadne predmety, bez toho aby ste nádobu vopred vyprázdnilí a vypláchli studenou vodou (viď „Čistenie priehľadnej nádoby na prach“).
- Pri vysávaní schodov neumiestujte zariadenie na schody nad vami.
- Nepokladajte zariadenie na kreslá, stoly atď.
- Pred vysávaním vysoko leštených podláh, napríklad drevených podláh či linolea, najprv skontrolujte spodnú časť prístroja, hubice alebo kefy, a uistite sa, že na nich nie sú žiadne cudzie telesá, ktoré by mohli spôsobiť poškriabanie podlahy.
- Pri vysávaní na hubicu netlačte, pretože tým môžete podlahu alebo hubicu poškodiť.

VYSYPÁVANIE PRIEHLADNEJ NÁDOBY NA PRACH

- Nádobu vysypte, ako náhle prach dosiahne značky MAX – nádobu nenechajte preplniť.
- Pred vysypáním priehľadnej nádoby na prach prístroj vypnite a sieťovú šnúru vytiahnite zo zásuvky.
- Ak chcete sňať jednotku cyklónu a priehľadnej nádoby na prach, stlačte červené tlačidlo na hornej strane držadla podľa obrázku.
- Ak chcete vysypať nečistoty, silne stlačte červené tlačidlo pre uvoľnenie nádoby na prach.
 - Nádobu sa bude posúvať dolu a pritom očistí kryt.
 - Potom sa otvorí dno nádoby.
- Dno nádoby sa neotvorí, ak červené tlačidlo nie je celkom stlačené.
- Pre minimalizáciu kontaktu s alergénmi a prachom počas vyprázdňovania nádoby ju tesne uzatvorte do igelitového vrečka a vyprázdnite ju.
- Priehľadnú nádobu na prach vyťahujte opatrne.
- Vrečko utesnite a zlikvidujte bežným spôsobom.
- Priehľadnú nádobu na prach zatvorte tak, že zatlačíte jej dno hore, kým nezaklapne.
- Silne zatlačte na prichytku dna nádoby, kým nezaklapne a spoľahlivo neutesní dno.
- Nasadte dno priehľadnej nádoby na prach na prívod k vzduchovej hadici a zaklapnite ju späť na miesto.

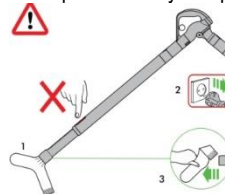
ČISTENIE PRIEHLADNEJ NÁDOBY NA PRACH (VOLITELNE)

V prípade, že je nutné vyčistiť priehľadnú nádobu na prach:

- Vytiahnite cyklón a priehľadnú nádobu na prach a stlačte červené tlačidlo pre uvoľnenie nádoby zo základne.
- Zatiahnite za striebornú západku za červeným tlačidlom pre uvoľnenie nádoby a posunutím dajte dolu priehľadnú nádobu na prach z osy na cyklónu.
- Priehľadnú nádobu na prach vymývajte iba studenou vodou.
- Pri čistení priehľadnej nádoby na prach nepoužívajte žiadne čistiadla, leštidla ani osviežovače vzduchu.
- Priehľadnú nádobu na prach nedávajte do umývačky riadu.
- Neponárajte cyklón do vody ani do neho vodu nelejte.
- Kým priehľadnú nádobu na prach znovu nainštalujete, počkajte, kým celkom nevyschne.
- Nasadenie nádoby na prach:
 - Nasadte osu do vodiacej drážky nádoby na prach.
 - Priehľadnú nádobu nasuňte hore, kým sa nezaklapne, a potom zatlačte až do konca.
- Zatvorte priehľadnú nádobu na prach zatlačením dna hore. Dno nádoby musí zaklapnúť a západka sa musí zaistiť.

UPCHATÉ MIESTA – TEPLTNÁ POISTKA

- Toto zariadenie je vybavené automatickou poistkou proti prehriatiu.
- Ak sa niektorá časť vysávača zablokuje, môže sa prístroj prehriať a automaticky sa vypne.
- Postupujte podľa pokynov uvedených v časti „Hľadanie upchatých miest“.
- **NEZABUDNITE:** Nastavce alebo prívod sacej trubice môžu zablokovať veľké predmety. Ak k tomu dôjde, nemanipulujte s uvoľňovacou západkou sacej trubice. Prístroj vypnite a odpojte ho zo zásuvky. Nerešpektovanie týchto pokynov môže viesť k úrazu osôb.



HLADANIE UPCHATÝCH MIEST

- Kým začnete hľadať upchaté miesta, prístroj vypnite a vytiahnite zo zásuvky. Nerešpektovanie týchto pokynov môže zapríčiniť úraz osôb.
- Kým začnete hľadať upchaté miesta, nechajte vysávač 1-2 hodiny vychladnúť.
- Pri hľadaní upchatých miest dávajte pozor, aby ste sa neporanili o ostré predmety.
- Pred opätovným spustením vysávača odstráňte všetky prekážky.
- Kým prístroj začnete opäť používať, uistite sa, že všetky jeho súčasti sú späť na svojom mieste.
- Na odstraňovanie prekážok sa záruka nevzťahuje.

UMÝVANIE FILTRA

- Zariadenie obsahuje jeden umývateľný filter, ktorý je umiestnený tak, ako je znázornené na obrázku.
- Filter pravidelne kontrolujte a umývajte v súlade s pokynmi pre údržbu.
- Kým začnete filter kontrolovať alebo vyberať, vypnite vysávač a odpojte ho zo zásuvky.
- Filter možná bude potreba vymývať častejšie, ak sa vysáva jemný prach.
- Umyte filter vo studenej vode. Podržte ho pod vodovodným kohútikom tak, aby voda vytekala otvoreným koncom. Ako náhle už vyteká čistá voda, filter je čistý. Otočte filter spodnou časťou hore a vyklepkajte ho.
- Vyžmýkajte filter obidvomi rukami, aby ste odstránili všetku prebytočnú vodu.
- Filter nedávajte do umývačky riadu, mycích strojov, sušičiek, do rúry ani do mikrovlnnej rúry a nepokladajte ho blízko otvoreného ohňa.
- **DÔLEŽITÉ:** Po vymytí nechajte filter 24 hodín celkom vyschnúť, a až potom ho nainštalujte späť.

INFORMÁCIE K LIKVIDÁCII

Výrobky spoločnosti Dyson sú vyrobené z veľmi dobre recyklovateľných materiálov. Po skončení životnosti výrobok prosím zlikvidujte zodpovedne, a podľa miestnych predpisov ho nechajte recyklovať.



Toto označenie znamená, že by tento výrobok nemal byť v krajinách EÚ likvidovaný s ostatným domovým odpadom. Aby nedochádzalo k možnému poškodeniu životného prostredia alebo zdravia ľudí nekontrolovanou likvidáciou odpadov, zodpovedne prístroj recyklujte a podporte tak udržateľné opakované využívanie surovínových zdrojov. K vráteniu použitého prístroja prosím využite systémy vracania a zberu alebo sa spojte s predajcom, u ktorého ste produkt zakúpili. Tieto miesta môžu výrobok odobrať k ekologicky bezpečnej recyklácii.

ZÁRUČNÉ PODMIENKY

Informácie o päť ročnej záruke nájdete záručnom liste spoločnosti Solight, na www.solight.sk, alebo volajte linku pomoci spoločnosti Dyson +420 491 512 060.

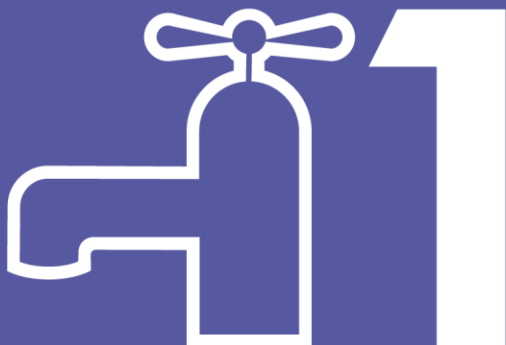
- Pred začatím záručnej opravy je nutné predložiť originály záručného listu a predajného dokladu. Bez predloženia týchto dokladov bude oprava účtovaná ako mimozáručná. Preto si predajný doklad a záručný list starostlivo uschovajte.
- Vysávač používajte iba v zemi, kde bol zakúpený.

DŮLEŽITÉ!

Perte filtr

DÔLEŽITÉ!

Perte filter



Perte filtr ve studené vodě alespoň jednou za měsíc

Perte filter v studenej vode aspoň raz za mesiac



CZ Zákaznická linka

Budete-li mít dotaz týkající se vašeho spotřebiče Dyson, volejte prosím linku technické pomoci. Před telefonátem si prosím připravte sériové číslo vašeho spotřebiče, datum zakoupení a jméno prodejce, u kterého jste spotřebič Dyson zakoupili.

Telefon: +420 491 512 060

E-mail: dysonpodpora@solight.cz

WEB: www.solight.cz

Autorizované servisní středisko:

Solight Holding s.r.o.

Plumlovská 481/200

796 01 Prostějov

SK zákaznícka linka

Ak budete mať dotaz týkajúci sa vášho spotrebiča Dyson, volajte prosím linku technickej pomoci. Pred telefonátom si prosím pripravte sériové číslo vášho spotrebiča, dátum kúpi a meno predajcu, u ktorého ste spotrebič Dyson zakúpili.

Telefón: +420 491 512 060

E-mail: dysonpodpora@solight.cz

WEB: www.solight.sk

Autorizované servisné stredisko:

Solight Holding s.r.o.

Plumlovská 481/200

796 01 Prostějov

Česká republika

Výrobce: Dyson Technology BV, De Ruijterkade 139, Amsterdam, 1011 AC, Nizozemsko

Distributor: Solight Holding s.r.o., Na Brně 1972, 500 06 Hradec Králové

Výrobca: Dyson Technology BV, De Ruijterkade 139, Amsterdam, 1011 AC, Holandsko

Dodávateľ: Solight Holding s.r.o., Na Brně 1972, 500 06 Hradec Králové, Česká republika